

Auf ins Grüne, laufend helfen!

# 15. Lautrer Lebenslauf Urkunde

KREBSGESELLSCHAFT  
RHEINLAND-PFALZ E.V.

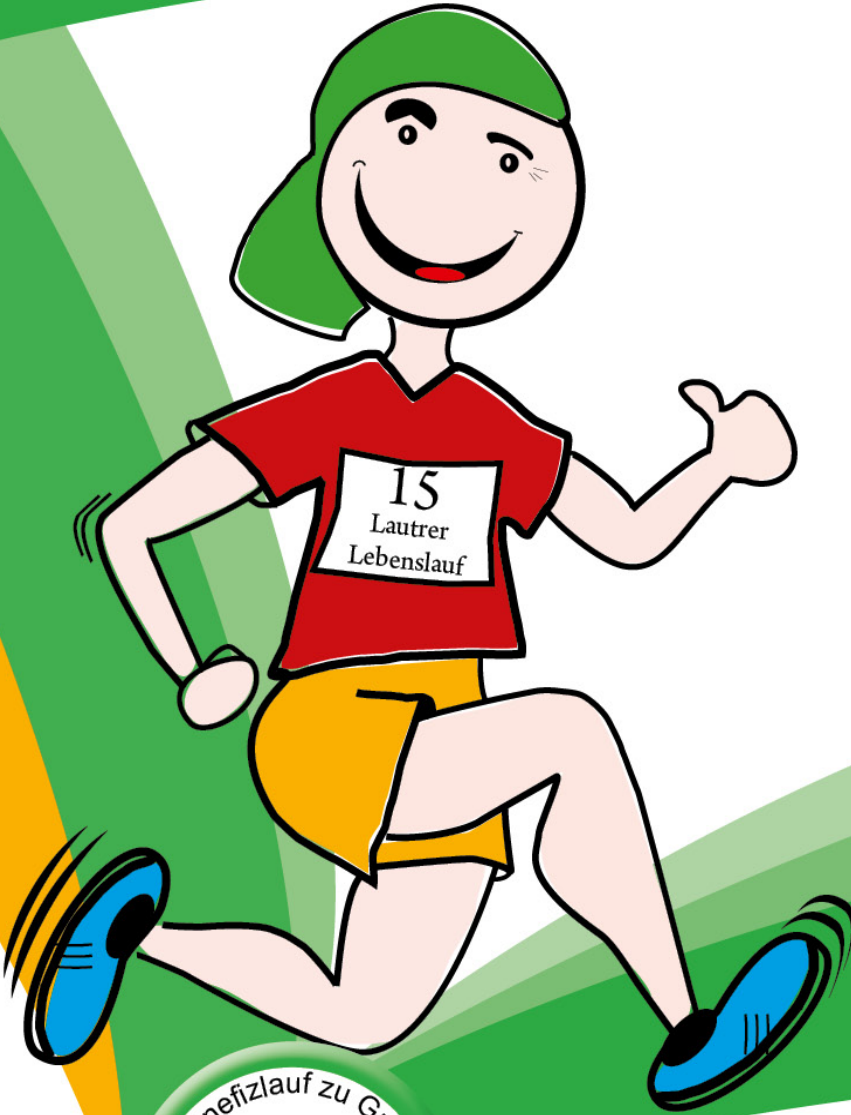
10 km-Lauf

**Caroline Argönül**

*Laufteam Pirmasens*

35. Platz

1:15:00 min



insiders  
technologies

**RPR1.**  
DAS ORIGINAL



empera

**SWK**  
Stadtwerke Kaiserslautern

**S** Stadtparkasse  
Kaiserslautern

**BAUAG.**  
Kaiserslautern  
wohnen . gestalten . leben

**ANK**  
SANITÄTSHAUS +  
ORTHOPÄDIETECHNIK GmbH

**KI** STADT  
KAISERSLAUTERN

weitere Info unter: [www.mama-papa-hat-krebs.de](http://www.mama-papa-hat-krebs.de)